

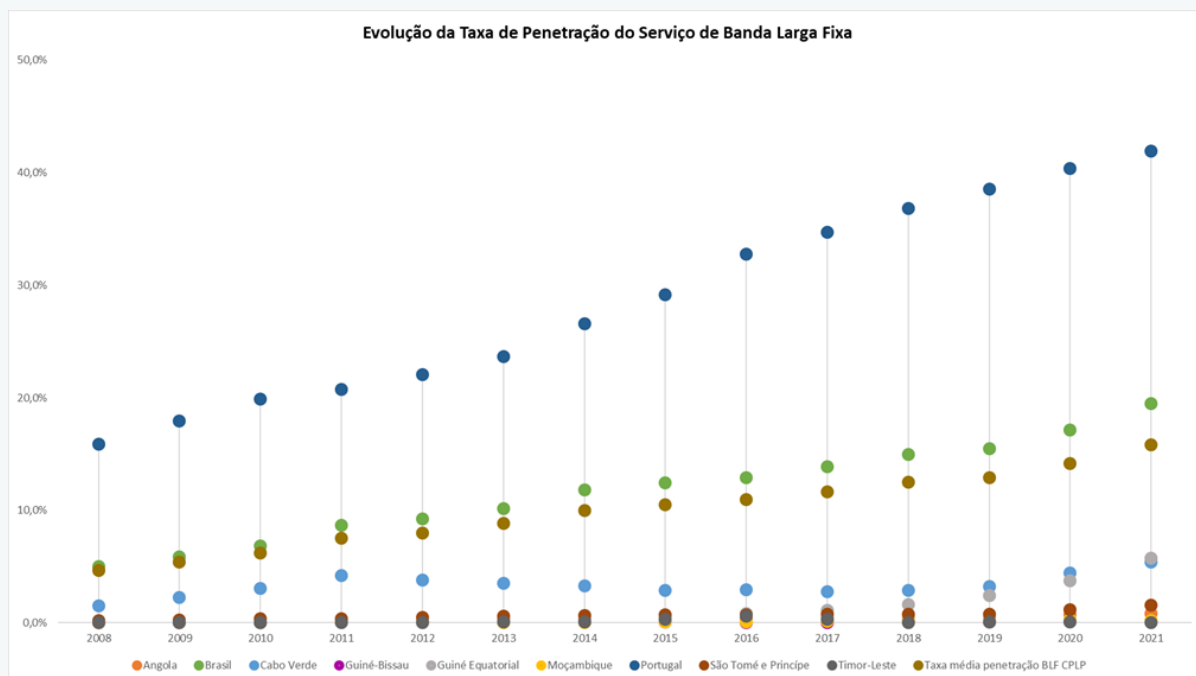
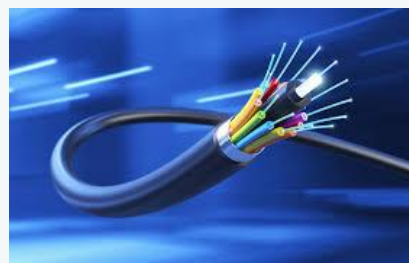


A ARCTEL aprovou, em março de 2023, o seu Anuário das Comunicações 2021, no qual se apresentam os dados relativos à evolução do Serviço de Banda Larga Fixa (BLF) na CPLP.

No final de 2021, o serviço de BLF dispunha de cerca de 46,3 milhões de assinantes, correspondendo a uma taxa de penetração de cerca de 15,8 por cento.



O país com maior taxa de penetração na BLF, em 2021, foi Portugal com um valor perto dos 41,9 por cento, seguido do Brasil com uma taxa de cerca de 19,5 por cento e de Cabo Verde com 5,4 por cento. Os restantes países da CPLP apresentaram valores abaixo dos 3 por cento.



Fonte: ARCTEL, <http://www.arctel-cplp.org/publicacoes>

Nota: Valores estimados para Guiné Equatorial de 2018 a 2021. Para Timor-Leste os valores de 2018 a 2021 não devem ser comparados com os apresentados para os anos anteriores

Taxa Penetração da BLF	2013	2014	2015	2016	2017	2018	2019	2020	2021
Angola	0,4%	0,4%	0,6%	0,4%	0,3%	0,4%	0,4%	0,7%	0,9%
Brasil	10,2%	11,8%	12,5%	12,9%	13,9%	15,0%	15,5%	17,2%	19,5%
Cabo Verde	3,5%	3,3%	2,9%	2,9%	2,8%	2,9%	3,2%	4,4%	5,4%
Guiné-Bissau	0,1%	0,1%	0,1%	0,0%	0,0%	0,1%	0,1%	0,1%	0,2%
Guiné Equatorial	n.d.	0,6%	0,7%	0,8%	1,1%	1,6%	2,4%	3,7%	5,7%
Moçambique	0,1%	0,0%	0,1%	0,1%	0,1%	0,2%	0,2%	0,2%	0,2%
Portugal	23,7%	26,6%	29,1%	32,7%	34,7%	36,8%	38,5%	40,4%	41,9%
São Tomé e Príncipe	0,6%	0,6%	0,7%	0,7%	0,7%	0,8%	0,8%	1,2%	1,6%
Timor-Leste	0,1%	0,1%	0,3%	0,6%	0,3%	0,0%	0,1%	0,1%	0,0%
Taxa média penetração BLF	8,8%	10,0%	10,5%	10,9%	11,6%	12,5%	12,9%	14,2%	15,8%



Mensagem a reter: O serviço de BLF, na CPLP, tem apresentado sempre, desde que existe recolha de dados acerca do mesmo, uma tendência crescente ao longo dos anos. Em 2021 e relativamente ao ano anterior, verificou-se um aumento dos assinantes e da taxa de penetração em cerca de 13,2 por cento e de 1,7 pontos percentuais, respetivamente.

